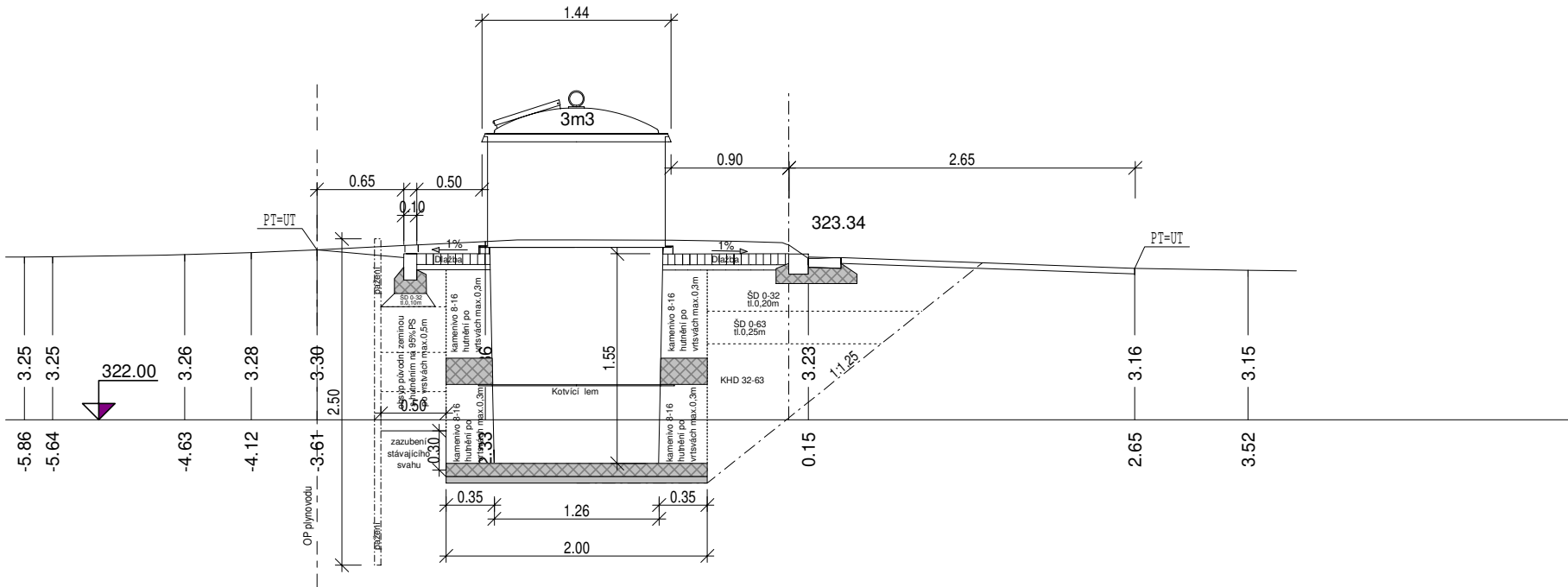
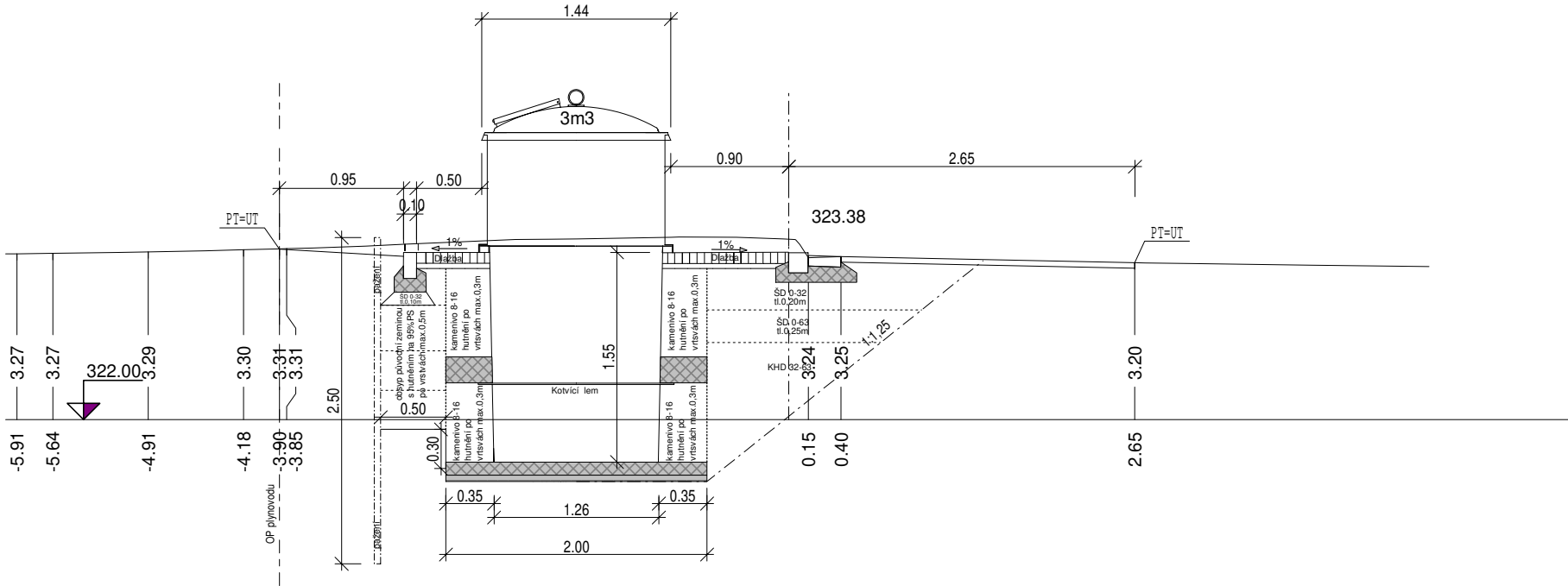


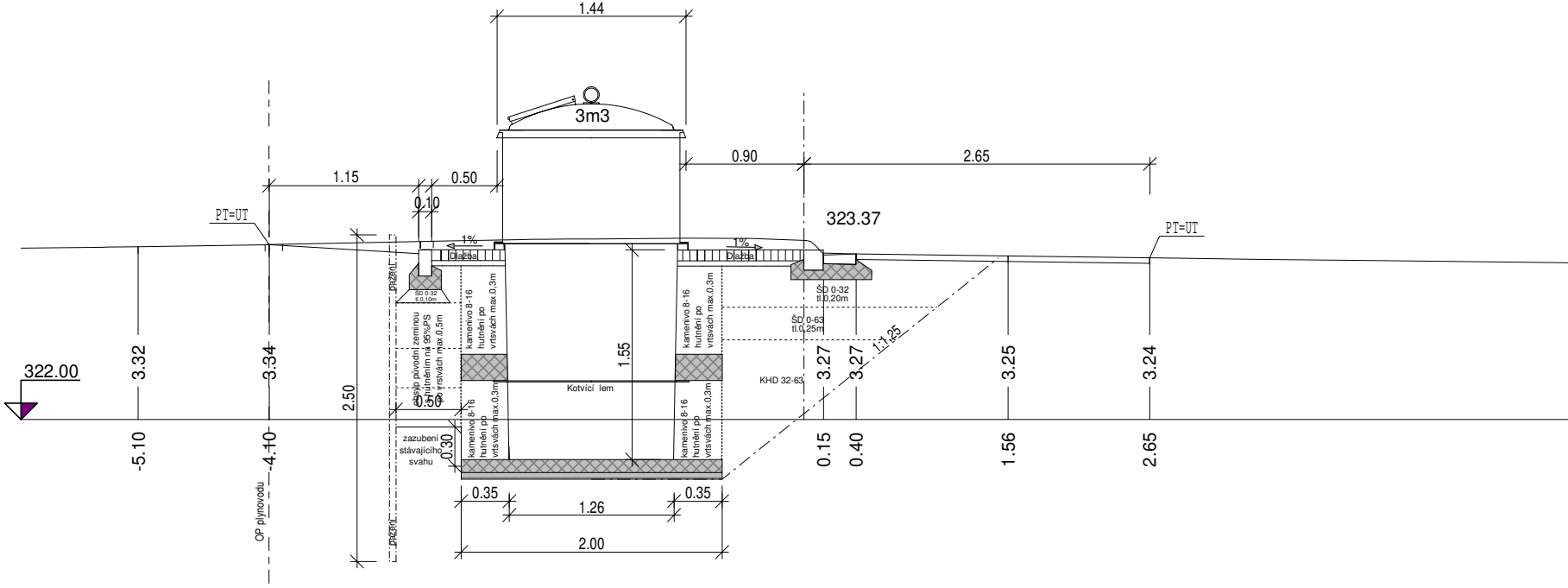
1 - KM 0.00227



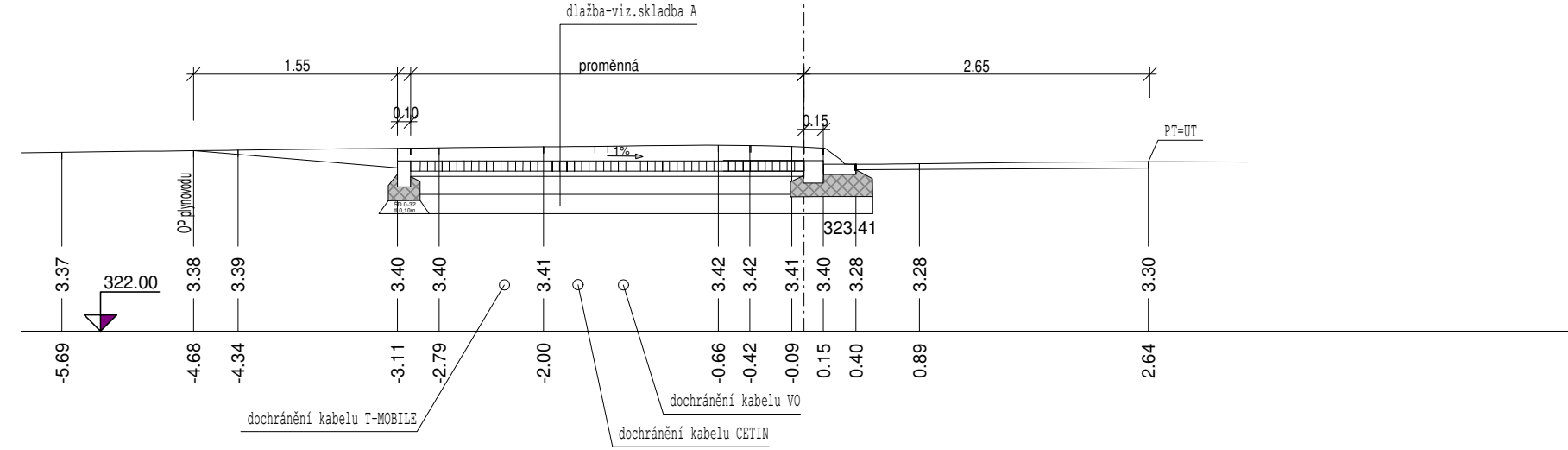
2 - KM 0.00431



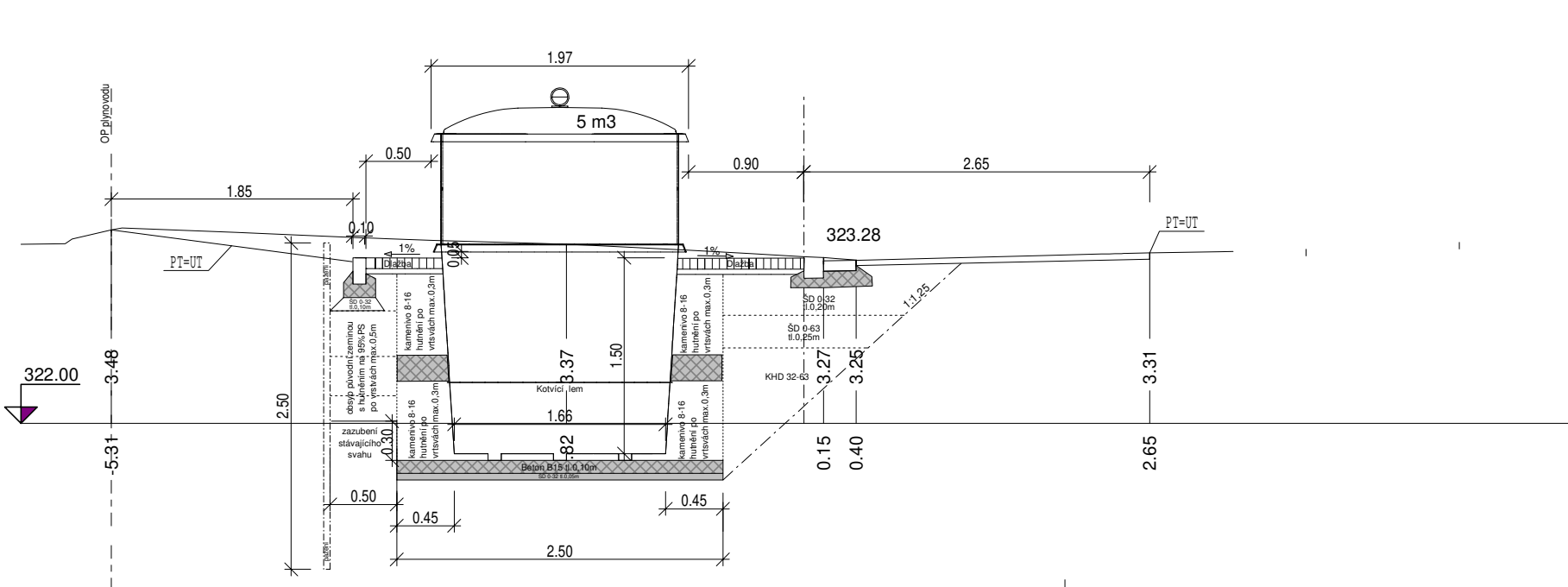
3 - KM 0.00625



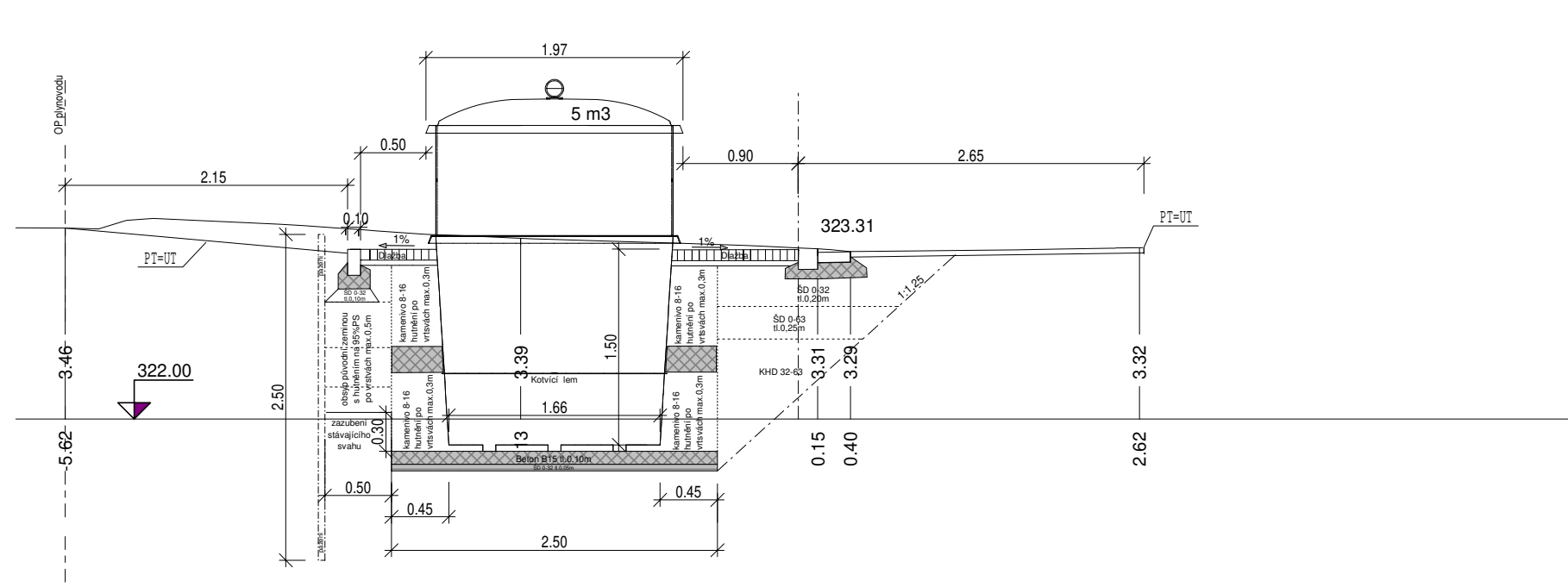
4 - KM 0.01055



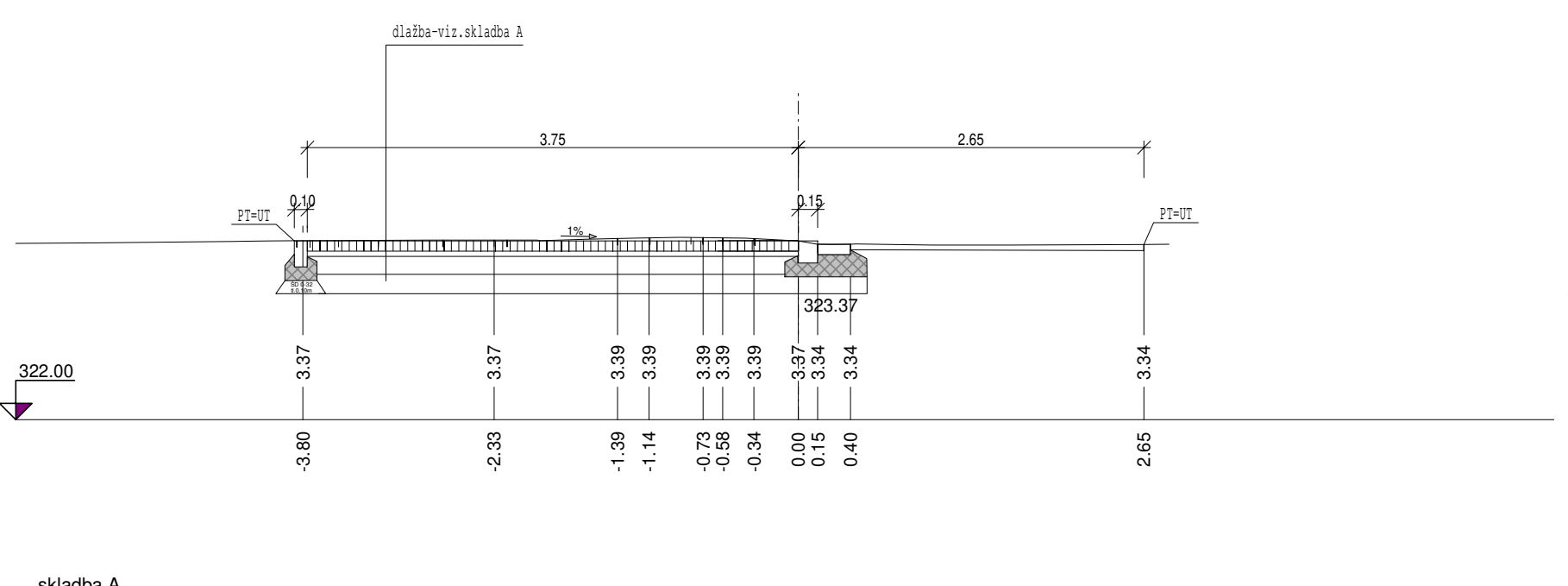
5 - KM 0.01521



6 - KM 0.01755



7 - KM 0.02179



skladba A

- vibrolisované bet.dlažeb. kameny o rozměrech 100x100x60mm 60 mm
- v barvě přírodní - DL, ČSN 736131
- lože z dr. kameniva vel. 4-8 mm - L, ČSN 736126 40 mm
- ŠD_A 0/32 tl.130mm ČSN EN13242+A1 Edef, 2=60 MPa 100 mm
- ŠD_B 32/63 tl.200mm ČSN EN13242+A1 200 mm
- netkaná geotextilie o plošné hmotnosti min.200g/m2
- zhuťněná pláň Edef, 2=30 MPa CELKEM 400 mm

Polohopisné a výškopisné zaměření vypracovala společnost GEOPROJEKT s.r.o.
Souřadnicový systém S-JTSK; výškový systém Bpv

Zpracovatel: Petr Slezák		Zpracovatel: M. R. Štefáník	
Zodpovědný projektant: Petr Slezák, č. autorizace: 1201265		projekce s.r.o.	
Městský úřad: Šumperk		M. R. Štefáník 318/1, 787 01 Šumperk	
Stavebník: Město Šumperk, nám. Míru 1, 78701 Šumperk, IČ: 00303461		tel.: 732 876 673; email: slezak@projekcespk.cz	
Příloha: SO 702-podzemní kontejnery na ulici Jugoslávská		měřítko	
Název akce:		příloha číslo	
Sběrné místa na třídění a domovní odpad na ulicích Finská a Jugoslávská v Šumperku		1 : 50	
		D.1.1.3.h.3.	